



GESCHICHTE ERLEBEN

WOHNEN IM EHEMALIGEN VERWALTUNGSGEBÄUDE
DER KNOPFFABRIK MEYER IN TIRSCHENREUTH





NATURNAH

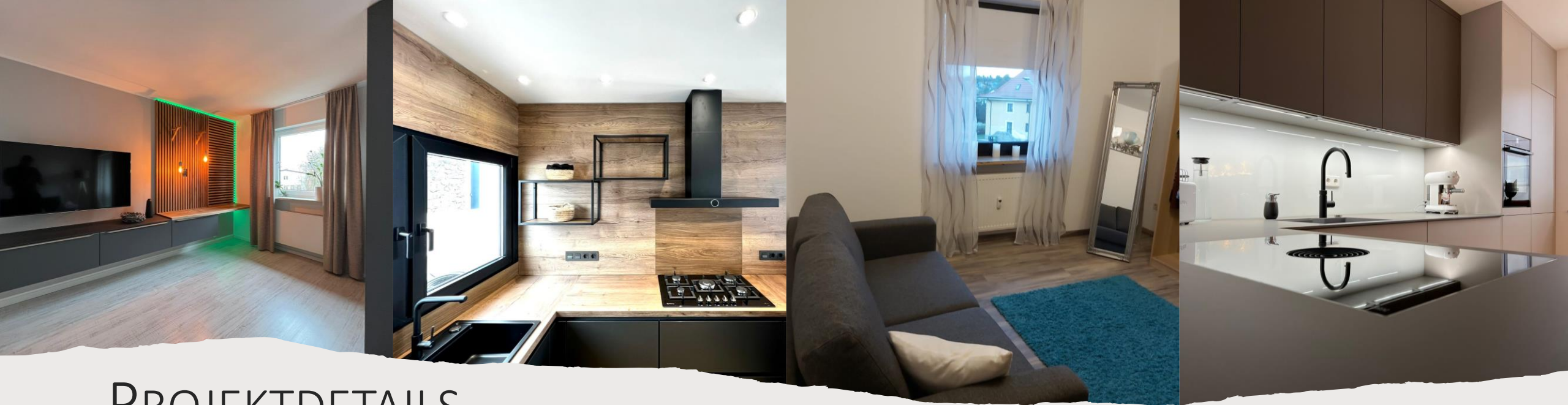
MODERN





Besondere Highlights

- energetische Komplettanierung nach KfW 70 EE
- Lichtdurchflutete Wohnungen
- Dezentrale Wohnraumlüftung
- Stellplatz für jede Wohnung
- Großzügige Wohnaufteilung
- Teils eigener Gartenbereich/Grünfläche
- Naturnahes Wohnen
- Kindergärten und Schulen vor Ort

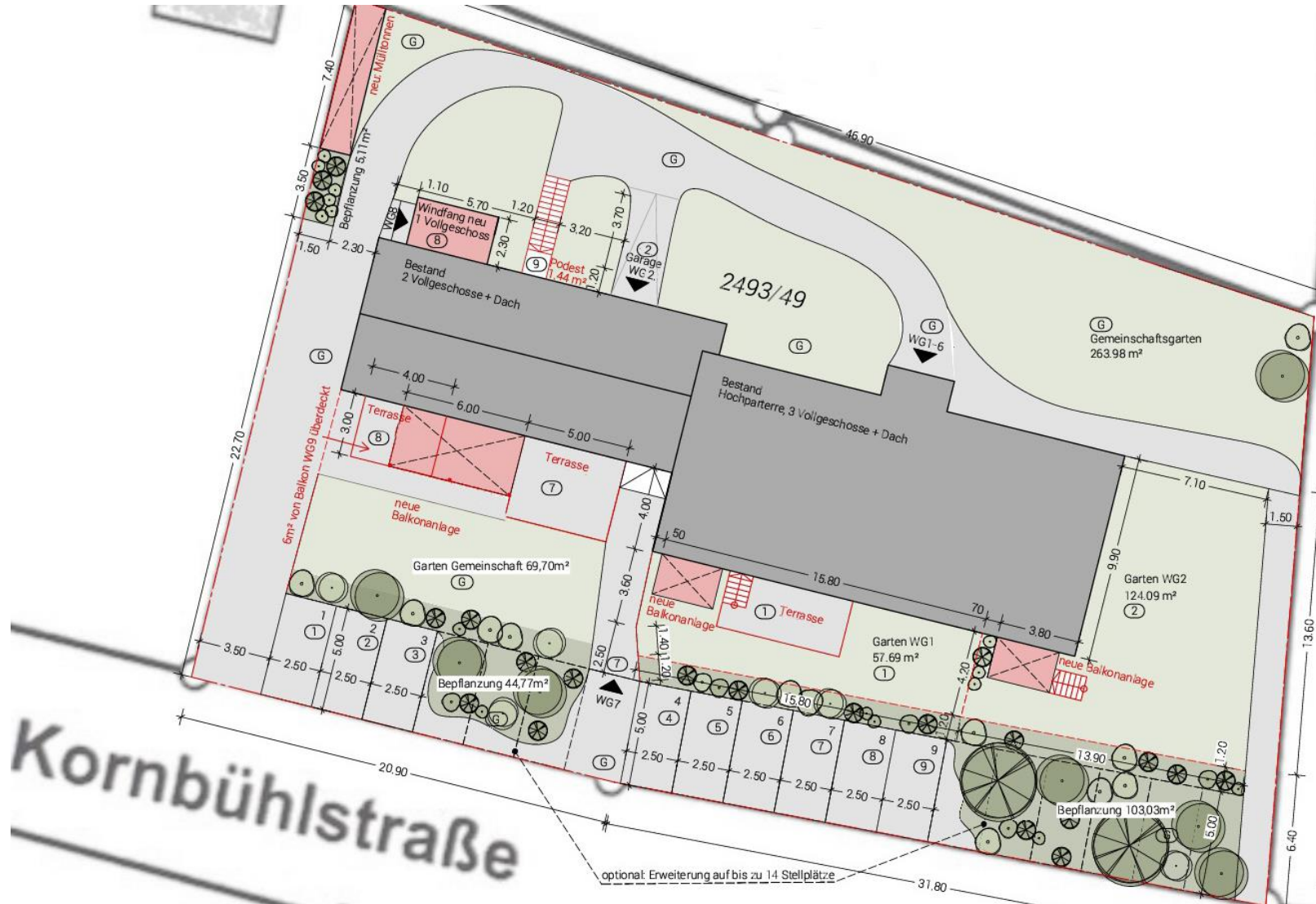


PROJEKTDDETAILS

- 9 Wohneinheiten
- 2-3 Zimmerwohnungen
- Wohnfläche von ca. 58 m² - 86 m²
- Energetische Komplettanierung nach KfW 70 EE
- Heizung Wärmepumpe
- Haus A Waschküche im Keller
- Haus B Waschmaschinenanschluss innen Garage
- Estrichziegel – wasserfester Trockenestrich
- Oberflächengestaltung in Stein- oder Holzoptik
- Fussbodenheizung

Außenanlagen

- 9 Parkplätze, bei Bedarf mehr
- Gartenanteile für Wohnungen:
1, 2.
- Gemeinschaftsgarten
- Bepflanzung
- Zugangs- und Fahrradwege
- Mülltonnenbereich



Wohnung 1 mit Terrasse und Garten



EG-rechts, 3-Zimmer-Wohnung

Küche	10,24 m ²
Essen/Wohnen	25,26 m ²
Diele	7,04 m ²
Schlafzimmer	13,98 m ²
Bad	5,74 m ²
Kinderzimmer	11,42 m ²

Terrasse 9,00 m² (50%)

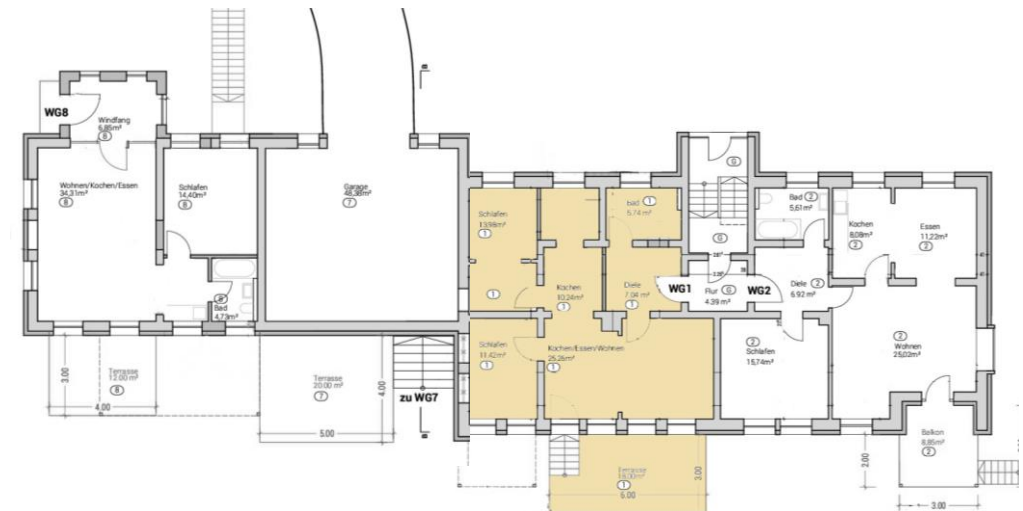
Wohnfläche: 82,68 m²

Heizungsart: Zentral / Wärmepumpe

Kaufpreis Wohnung: 289.380,00 €

Kaufpreis Stellplatz: 7.000,00 €

Kaufpreis Garten: 4.615,00 €



EG-links, 3-Zimmer-Wohnung

Diele	6,92 m ²
Schlafzimmer	15,74 m ²
Bad	5,61 m ²
Küche	8,08 m ²
Wohnen	25,02 m ²
Essen	11,22 m ²

Balkon 4,42 m² (50%)

Wohnfläche: 77,02 m²

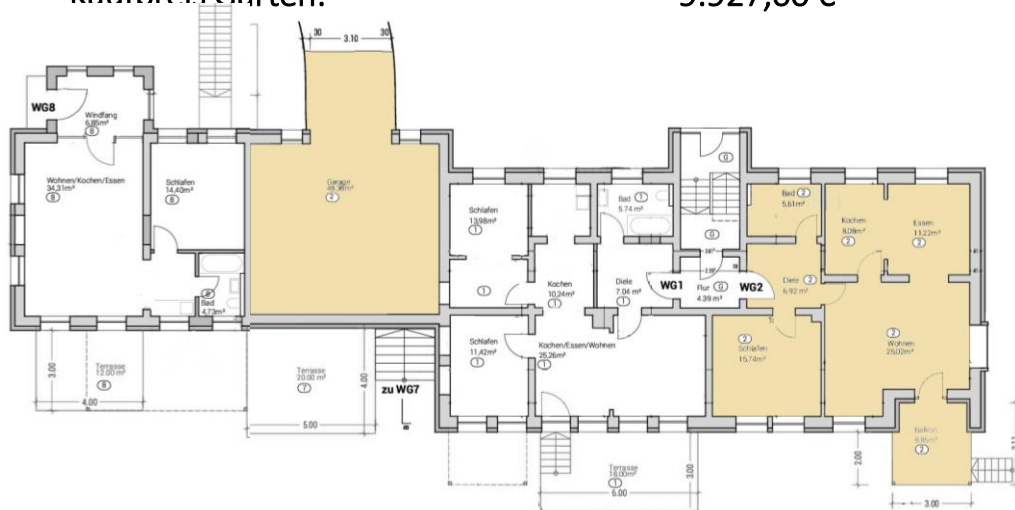
Heizungsart: Zentral / Wärmepumpe

Kaufpreis Wohnung: 269.570,00 €

Kaufpreis Stellplatz: 7.000,00 €

Kaufpreis Garage: 25.000,00 €

Kaufpreis Garten: 9.927,00 €



Wohnung 2
mit Balkon und Garten

Wohnung 3 mit Balkon



1.OG-rechts, 3-Zimmer-Wohnung

Diele	7,02 m ²
Bad	5,94 m ²
Küche	8,42 m ²
Wohnen	25,25 m ²
Kinderzimmer/Büro	10,68 m ²
Schlafzimmer	15,84 m ²

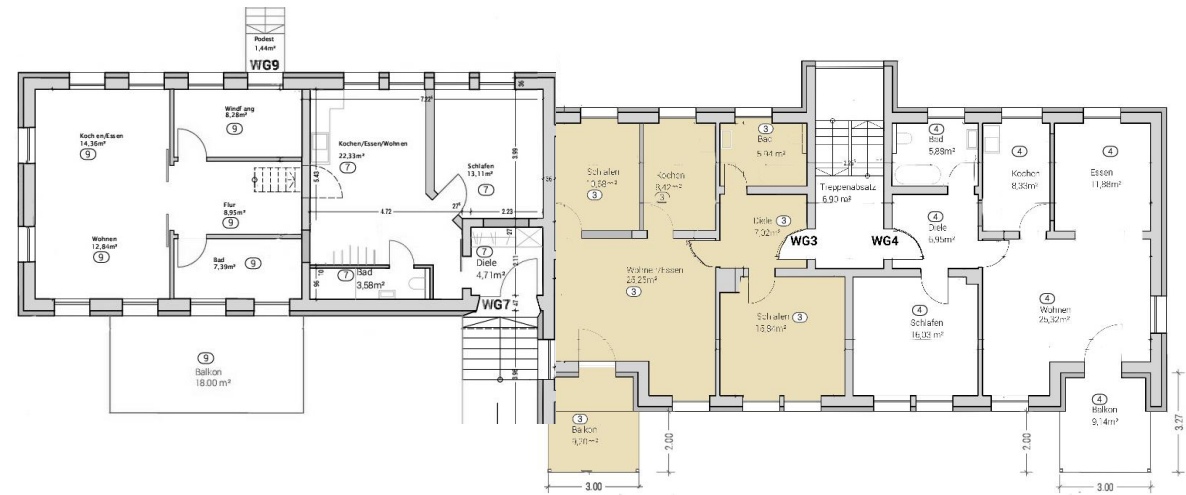
Balkon 4,60 m² (50%)

Wohnfläche: 77,74 m²

Heizungsart: Zentral / Wärmepumpe

Kaufpreis Wohnung: 272.090,00 €

Kaufpreis Stellplatz: 7.000,00 €



1.OG-links, 2,5-Zimmer-Wohnung

Diele	6,95 m ²
Bad	5,88 m ²
Küche	8,33 m ²
Wohnen	25,32 m ²
Essen	11,88 m ²
Schlafzimmer	16,03 m ²

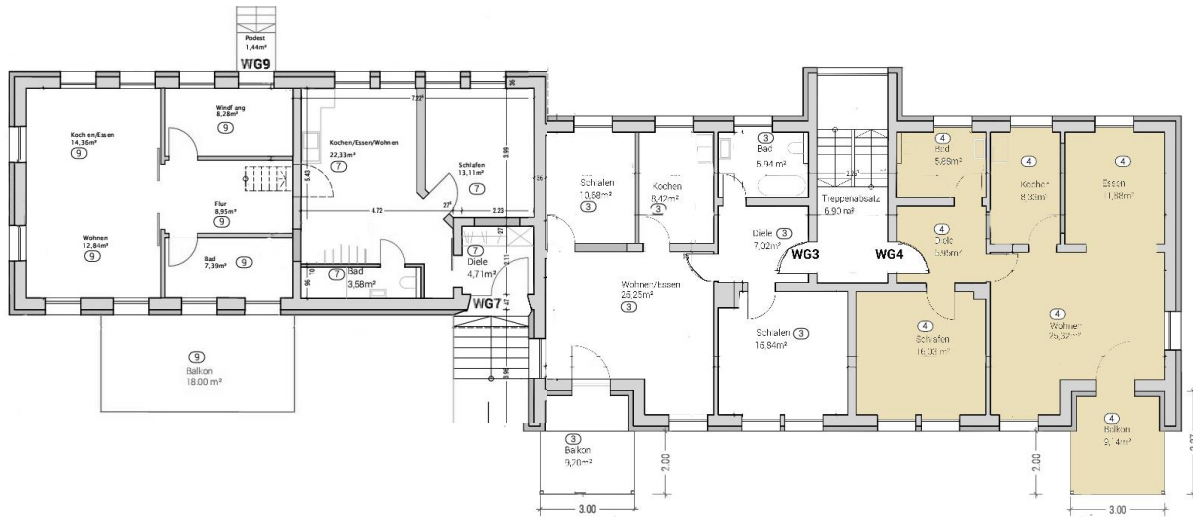
Balkon 4,57 m² (50%)

Wohnfläche: 78,96 m²

Heizungsart: Zentral / Wärmepumpe

Kaufpreis Wohnung: 276.360,00 €

Kaufpreis Stellplatz: 7.000,00 €



Wohnung 4 mit Balkon

Wohnung 5 mit Balkon



2.OG-rechts, 3-Zimmer-Wohnung

Diele	7,02 m ²
Bad	5,94 m ²
Küche	8,42 m ²
Wohnen	25,25 m ²
Essen	11,11 m ²
Schlafzimmer	15,98 m ²

Balkon 4,60 m² (50%)

Wohnfläche: 78,32 m²

Heizungsart: Zentral / Wärmepumpe

Kaufpreis Wohnung: 274.120,00 €

Kaufpreis Stellplatz: 7.000,00 €



2.OG-links, 2,5-Zimmer-Wohnung

Diele	6,95 m ²
Bad	5,88 m ²
Küche	8,33 m ²
Wohnen	25,33 m ²
Essen	11,69 m ²
Schlafzimmer	16,03 m ²

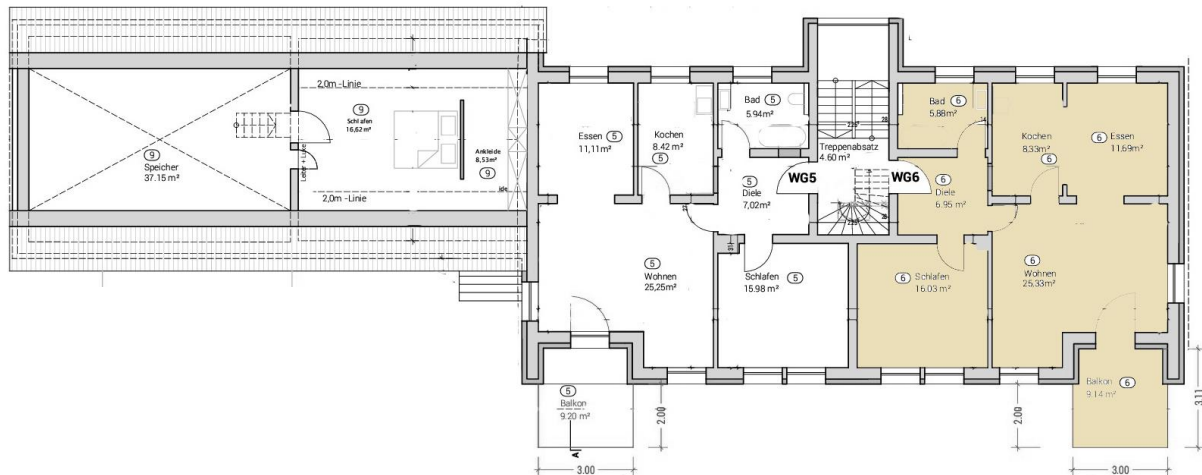
Balkon 4,57 m²/(50%)

Wohnfläche: 78,78 m²

Heizungsart: Zentral / Wärmepumpe

Kaufpreis Wohnung: 275.730,00 €

Kaufpreis Stellplatz: 7.000,00 €



Wohnung 6 mit Balkon

Wohnung 7 mit Terrasse



1. OG, Anbau, 2-Zimmer-Wohnung

- separater Eingang

Diele 4,71 m²
Bad 3,58 m²
Kochen/Wohnen/Essen 22,33 m²
Schlafzimmer 13,11 m²

Terrasse 10 m²/(50%)

Wohnfläche: 53,73 m²

Heizungsart: Zentral / Wärmepumpe

Kaufpreis Wohnung: 188.055,00 €
Kaufpreis Stellplatz: 7.000,00 €



EG, Anbau, barrierefreie 2-Zimmer-Wohnung

- separater Eingang
- Terrasse

Essen/Kochen/Wohnen	34,31 m ²
Bad	4,73 m ²
Schlafzimmer	14,40 m ²
Windfang	6,85 m ²

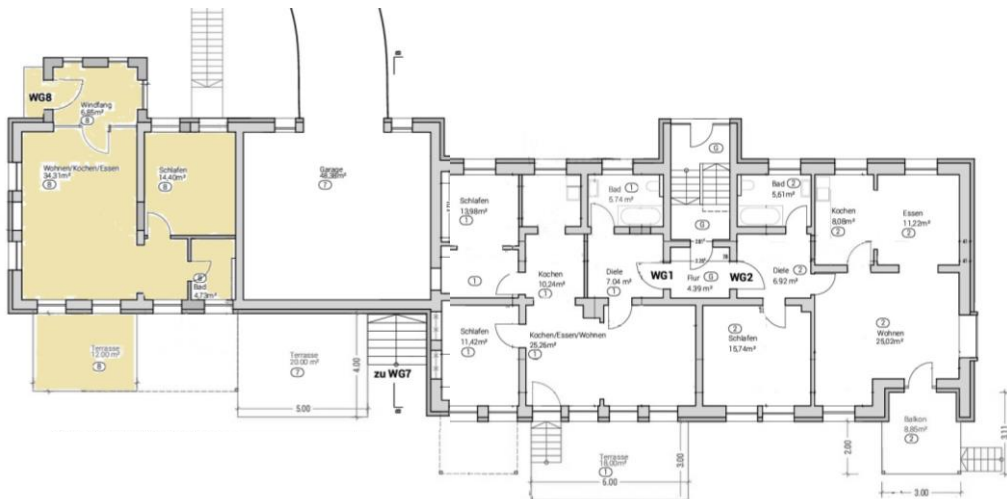
Terrasse: 6,00 m²

Wohnfläche: 66,29 m²

Heizungsart: Zentral / Wärmepumpe

Kaufpreis Wohnung: 232.015,00 €

Kaufpreis Stellplatz: 7.000,00 €



Wohnung 8 mit Terrasse

Wohnung 9, 1 und 2. OG



1. Und 2. OG, Anbau, 2-Zimmer-Wohnung auf zwei Ebenen

- separater Eingang

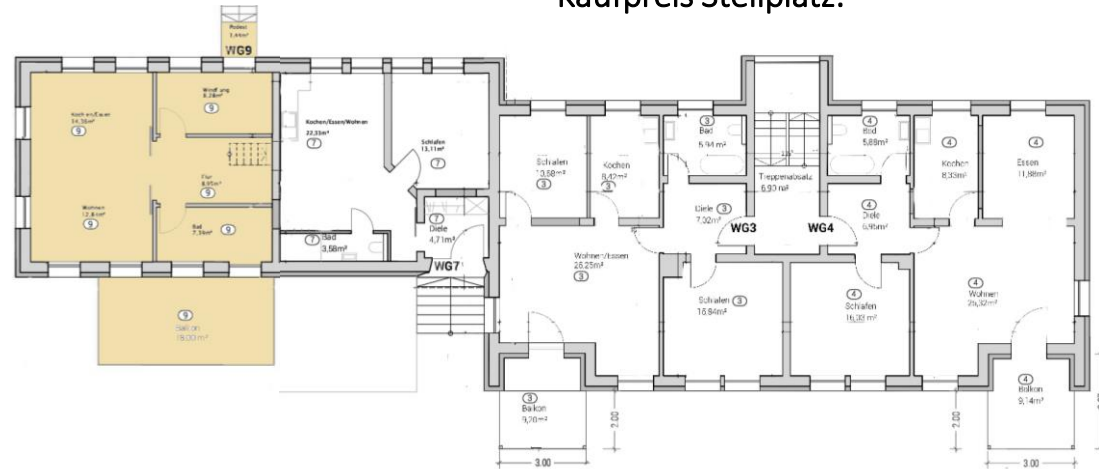
Bad 7,39 m²
Flur 8,95 m²
Windfang 8,28 m²
Kochen/Essen/Wohnen 27,20 m²
Schlafzimmer (2. OG) 16,62 m²
Ankleide (2.OG) 8,53 m²

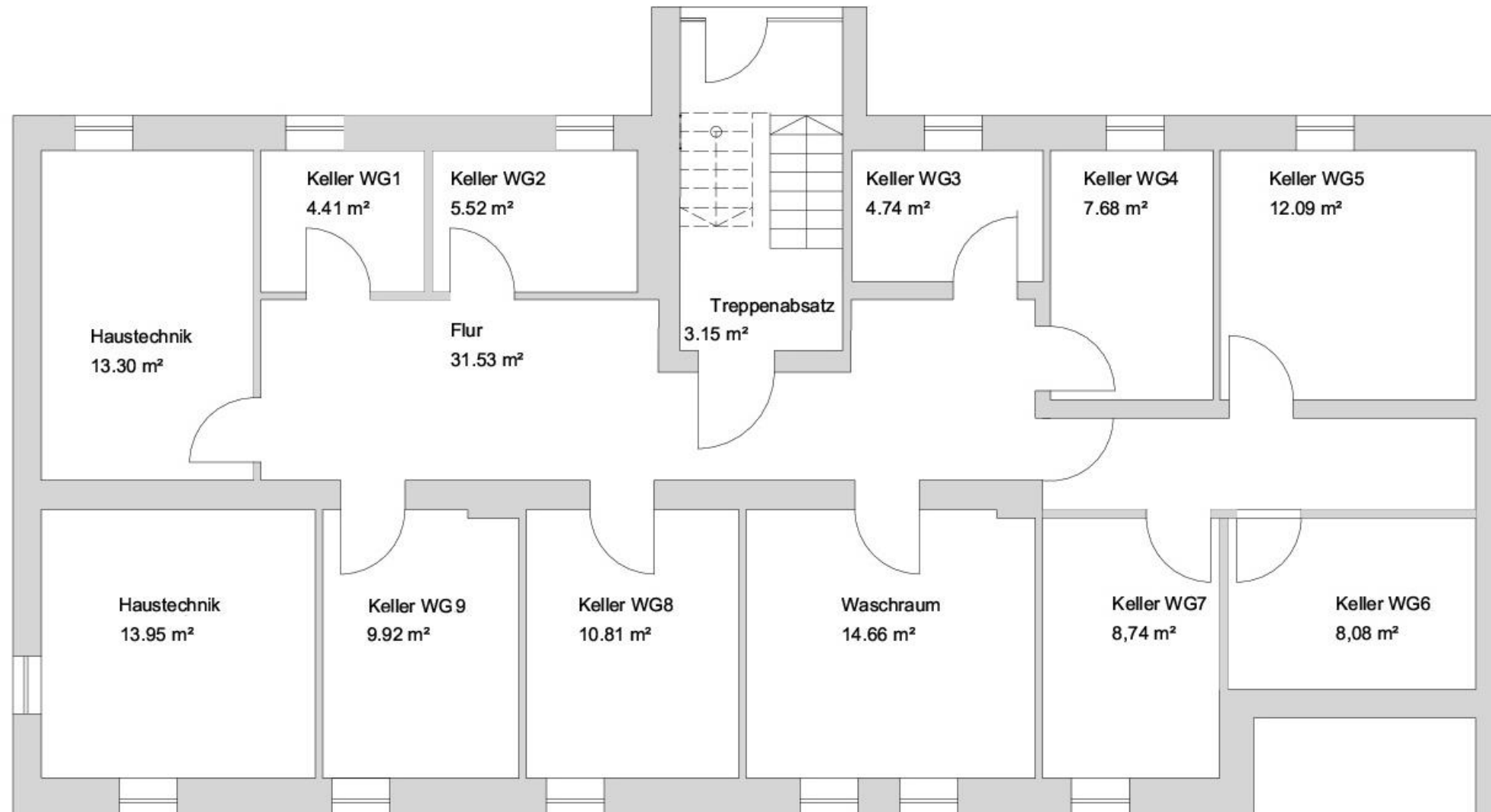
Balkon 9 m² (50%)

Wohnfläche: 85,97 m²

Heizungsart: Zentral / Wärmepumpe

Kaufpreis Wohnung: 300.895,00 €
Kaufpreis Stellplatz: 7.000,00 €





Kellergeschoss

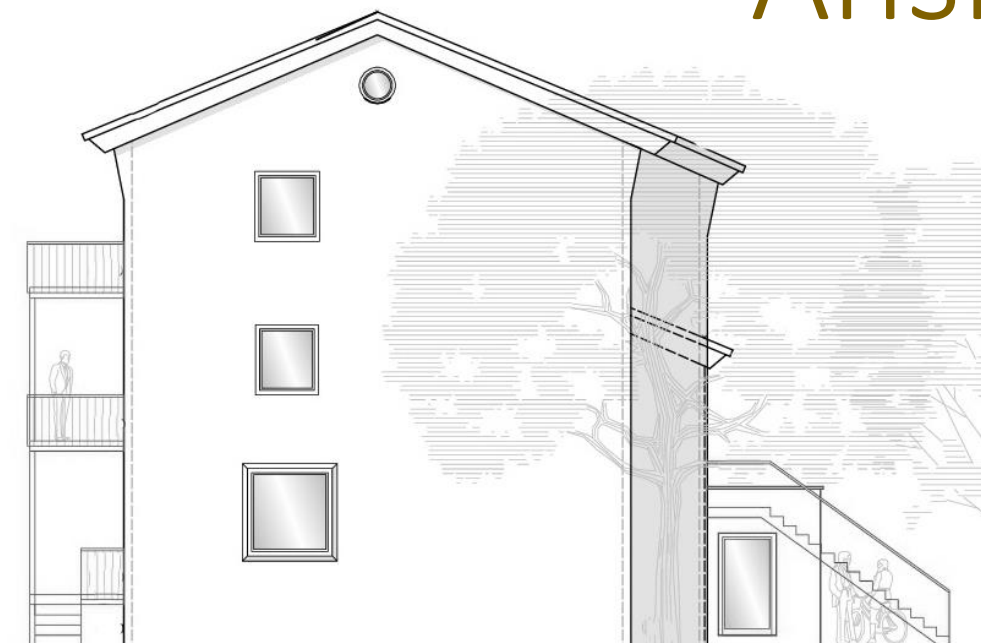


ANSICHT SÜD



ANSICHT NORD

Ansichten



ANSICHT OST



ANSICHT WEST

WIR BERATEN SIE, WIR PLANEN & WIR BAUEN FÜR SIE

„ Unsere Vision ist es, generationsübergreifend bezahlbaren und nachhaltigen Wohn- und Arbeitsraum zu schaffen, Energie effizient einzusetzen sowie unsere Immobilien zu intelligenten Alleskönnern für ein Plus an Sicherheit, Komfort und Flexibilität zu gestalten.“

- ✓ Nachhaltige Architektur
- ✓ Erneuerbare Energien
- ✓ Unabhängige Finanzierungsberatung
- ✓ Intelligente Gebäudetechnik
- ✓ Projektentwicklung
- ✓ Kapitalanlegerberatung
- ✓ Bauträger
- ✓ Investor
- ✓ Finanzanlagenberatung
- ✓ Vertrieb
- ✓ Und vieles mehr ...



FÜR SIE AUS EINER HAND: BERATEN, PLANEN & BAUEN



Waldemar Berger
Geschäftsführer

BERGER IMMOBILIEN

Vorstadt 24
95666 Mitterteich

w.berger@berger-immobilien.gmbh

Fon: +49 (0) 9633 / 9238830

Mobil: +49 (0) 170 / 2853 551

